



Registrada en vacuno, ovino, caprino: carne y leche



Oxilab ciclina Retard 200 mg/ml

Oxitetraciclina en solución inyectable



Tiempos de espera muy reducidos

- ✓ **Bovino:**
 - Carne: 22 días.
 - Leche: 9 días (216 horas)
- Ovino y caprino:**
 - Carne: 20 días.
 - Leche: 9 días (216 horas)

La diferencia radica en su formulación

- ✓ Indolora al aplicarla
- ✓ Formulada para reducir la reacción en el punto de inoculación
- ✓ Muy buena absorción tisular

La mejor calificada por el veterinario en España

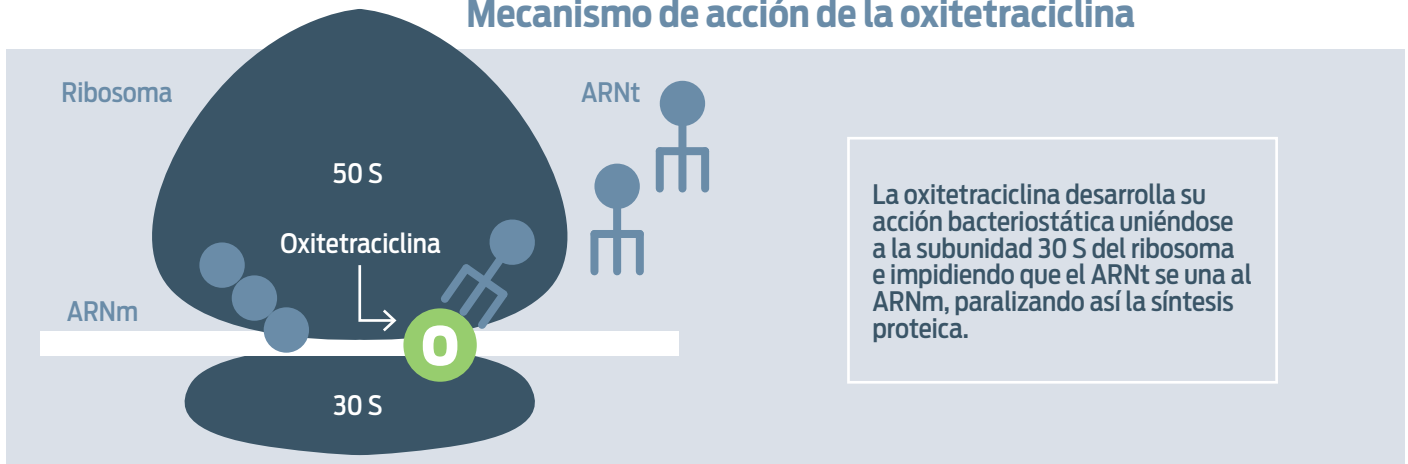
- ✓ Gran abanico de indicaciones
- ✓ Considerada en el mercado como una oxitetraciclina Premium

LABIANA
Siempre eficaz

Oxilab ciclina Retard 200 mg/ml Solución inyectable



Mecanismo de acción de la oxitetraciclina



COMPOSICIÓN POR ML

Oxitetraciclina (dihidrato) 200 mg

INDICACIONES

Para todas las especies de destino reseñadas, tratamiento de las siguientes infecciones causadas por cepas bacterianas sensibles a la oxitetraciclina:

Bovino:

- Infecciones respiratorias causadas por *Histophilus somni*, *Mannheimia haemolytica*, *Pasteurella multocida* y *Mycoplasma bovis*.
- Infecciones genitales causadas por *Arcanobacterium pyogenes*.
- Infecciones podales causadas por *Dichelobacter nodosus*, *Fusobacterium necrophorum*, *Prevotella melaninogenicus*.

Ovino y caprino:

- Infecciones respiratorias causadas por *Mannheimia haemolytica*, *Pasteurella multocida*.
- Infecciones genitales causadas por *Arcanobacterium pyogenes*, *Chlamydia abortus*.
- Infecciones podales causadas por *Dermatophilus congolensis*, *Dichelobacter nodosus*, *Fusobacterium necrophorum*, *Prevotella melaninogenicus*.

Otras infecciones:

- Mastitis causadas por *Staphylococcus aureus*, *Streptococcus agalactiae*, *Escherichia coli*.
- Aborto enzoótico causado por *Chlamydia abortus*, *Chlamydia psittaci*.
- Poliartritis causada por *Chlamydia* spp. y *Mycoplasma* spp.

POSOLOGÍA Y VÍA DE ADMINISTRACIÓN

Bovino, ovino, caprino: 20 mg de oxitetraciclina/kg peso vivo en dosis única (equivalente a 1 ml/10 kg p.v.) por vía intramuscular profunda.

La inyección intramuscular se administrará preferentemente en la musculatura del cuello, salvo en ovino y caprino, especies en la que el producto se deberá inyectar en la musculatura de la zona de la cadera.

Respetar un volumen máximo por punto de inyección de:

Bovino: 10 ml.

Ovino y caprino: 3 ml.

Prever una separación suficiente entre los puntos de inyección cuando sean necesarios varios lugares de administración.

TIEMPO DE ESPERA

Bovino:

Carne: 22 días. **Leche:** 9 días (216 horas).

Ovino y caprino:

Carne: 20 días. **Leche:** 9 días (216 horas)

CONTRAINDICACIONES

- No usar en caso de hipersensibilidad conocida a las tetraciclinas o a algún excipiente.
- No usar en animales con alteraciones hepáticas o renales.
- No usar en caballos, perros ni gatos.

PRECAUCIONES Y REACCIONES ADVERSAS

- En raras ocasiones pueden aparecer reacciones locales transitorias en el punto de inyección (tumefacción, dolor).
- Como en el resto de las tetraciclinas, en muy raras ocasiones, pueden aparecer reacciones alérgicas y de fotosensibilidad.
- En animales jóvenes, en muy raras ocasiones, puede dar lugar a coloraciones atípicas de huesos y dientes por el depósito de oxitetraciclina.

PERIODO DE VALIDEZ

Periodo de validez del medicamento veterinario acondicionado para su venta: 3 años.

Periodo de validez después de abierto el envase primario: 28 días.

PRESENTACIÓN

Vial de 100 y 250 ml.

Registro nº 2688 ESP

Medicamento sujeto a prescripción veterinaria.

Administración bajo control o supervisión del veterinario.

 **LABIANA**
Siempre eficaz