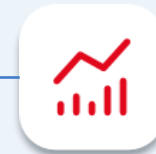
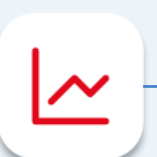
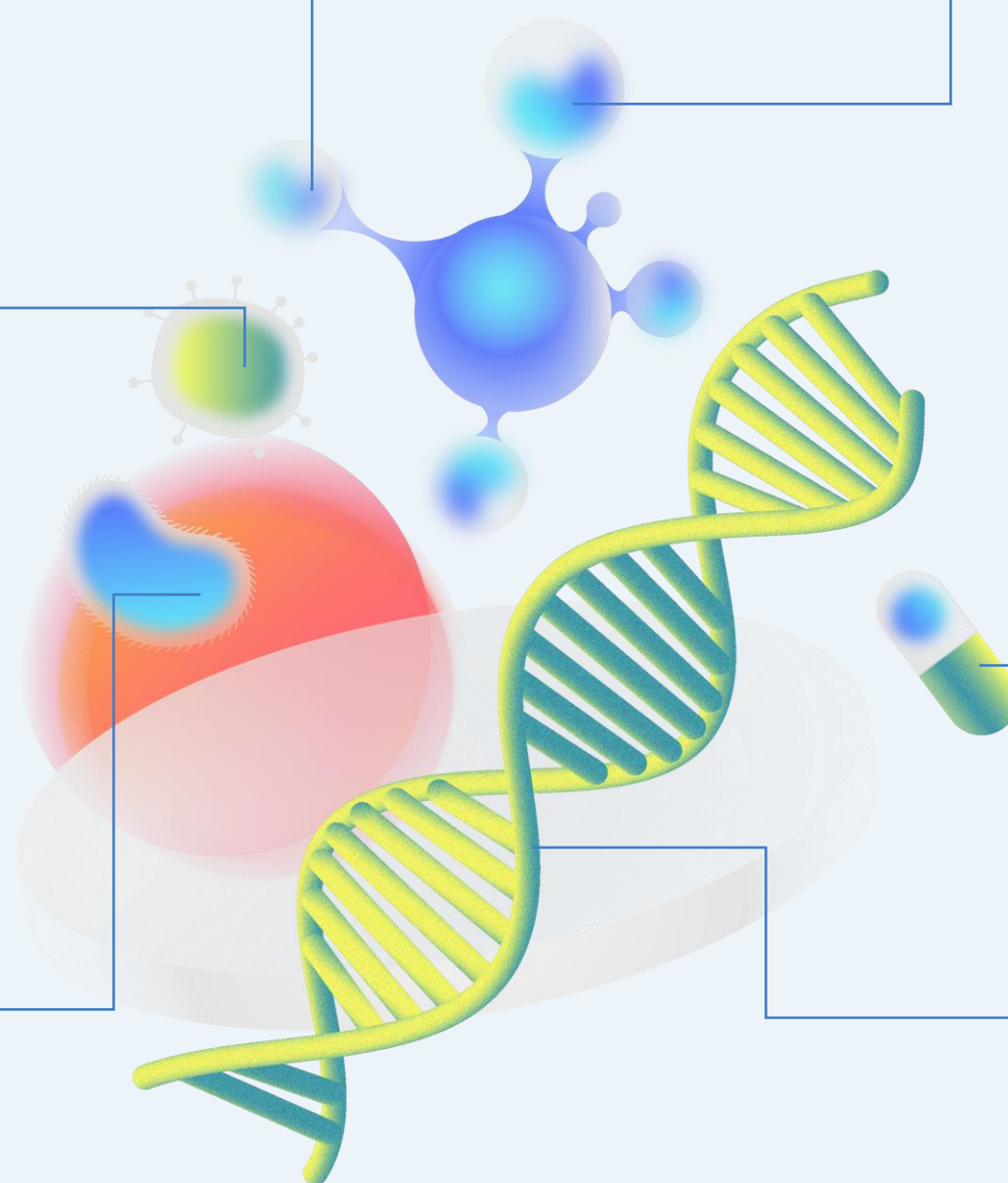


PRINCIPALES MAGNITUDES FINANCIERAS

Cifra de Negocios
75,2M€
Var. 2024: 13,5%

Margen Bruto
44,7M€
Var. 2024: 12,3%

EBITDA Ajustado¹
11,7M€
Var. 2024: 20,6%

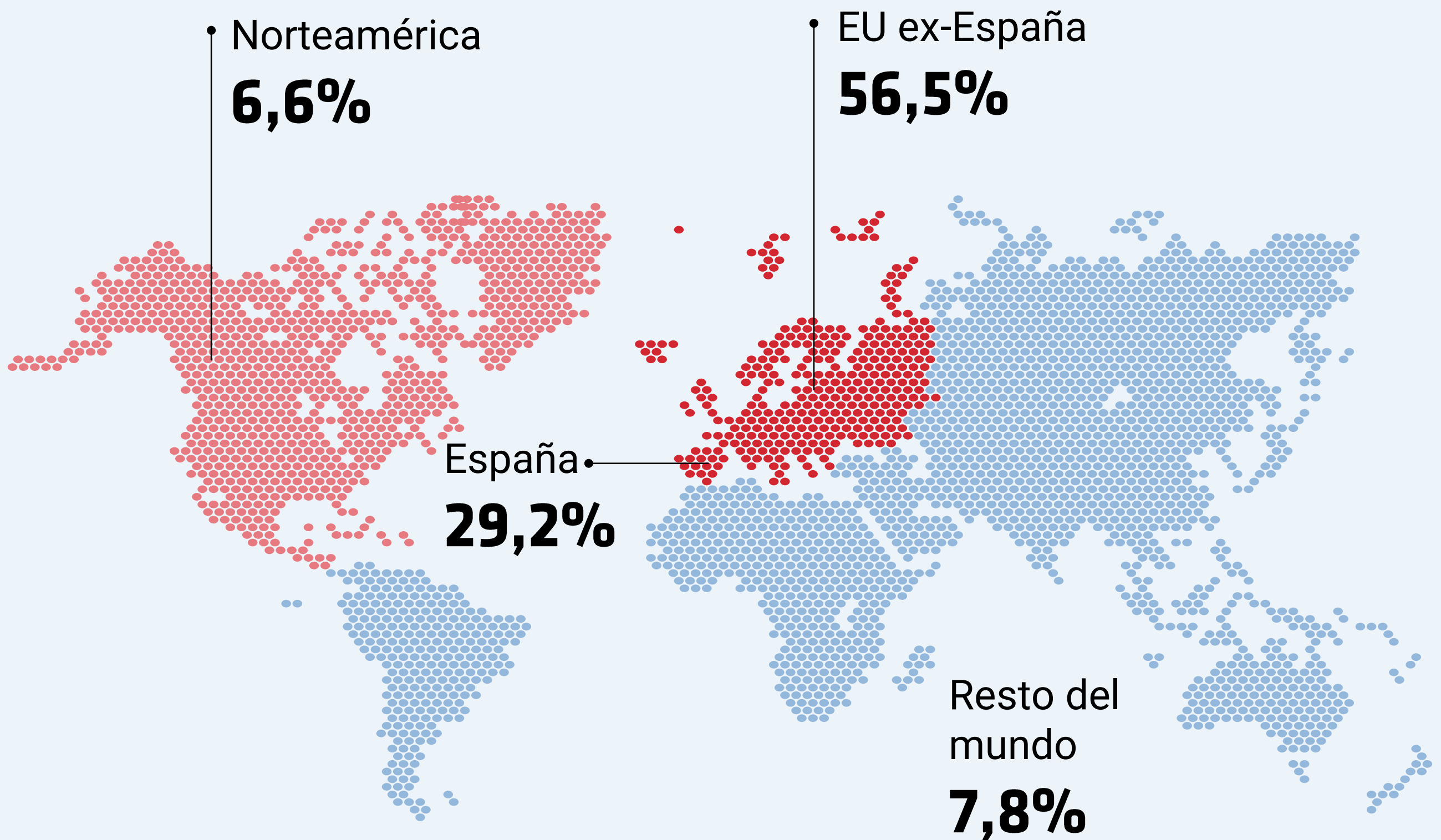
Resultado Neto
2,6M€
Var. 2024: +2,3M€

DFN/EBITDA Ajustado
2,63x
Var. 2024: (0,4 p.)

CapEx
4,2M€
Var. 2024: 6,4%


1. EBITDA Ajustado: en el ejercicio 2024, el beneficio antes de intereses, impuestos, depreciaciones y amortizaciones deduciendo los gastos extraordinarios derivados de la operación de desinversión en Serbia, la operación del acuerdo con MiraltaFinanceBank, S.A. y Blantyre Capital Limited, y la búsqueda de financiación. En 2025, estos gastos extraordinarios contemplan los derivados de la operación de desinversión en Serbia, la operación del acuerdo con MiraltaFinanceBank, S.A. y Blantyre Capital Limited y los de búsqueda de nueva financiación sindicada y la ampliación de capital.

PRINCIPALES MAGNITUDES OPERATIVAS

Distribución geográfica en 2025



**>300
Clientes**



**401
Empleados**



**660
MAAs**

LABIANA PHARMA: PRINCIPALES MAGNITUDES**Cifra de Negocios****38,3M€**

Var. 2024: 8,9%

**% Vademécum Propio****19,4%**

Var. 2024: 1,3 p.p.

**% CDMO****31,6%**

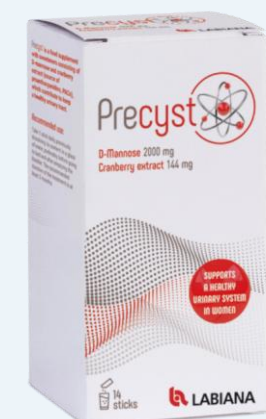
Var. 2024: (3,4 p.p.)

**188**
Empleados**113**
MAAs**Principales productos**

Fosfomicin Trometamol



Precyst



LABIANA LIFE: PRINCIPALES MAGNITUDES



Cifra de Negocios

36,9M€

Var. 2024: 18,6%



% Vademécum Propio

17,9%

Var. 2024: 3,8 p.p.



% CDMO

31,2%

Var. 2024: (1,7 p.p.)

203
Empleados

547
MAAs



Principales productos

Labiprofen



Labimycin



Tolfelab



Buprelab



Tilolab

