



Mejor
solubilidad tisular



Tilosina Labiana

Solución inyectable

Indicado frente a enfermedades muy frecuentes

- ✓ Indicado para la enfermedad respiratoria por bacterias y micoplasmas
- ✓ Frente a la artritis micoplásmica
- ✓ **La tilosina no es un antibiótico utilizado en medicina humana, por tanto, está en la categoría 1 del PRAN como primera elección o uso habitual**

Las ventajas de ser tilosina tartrato inyectable

- ✓ Principio activo totalmente soluble, frente a las tilosinas bases que lo son parcialmente
- ✓ Se absorbe mejor y conseguimos altos niveles plasmáticos más rápidamente
- ✓ El tartrato apenas produce dolor en el punto de inoculación



Excelente calidad

- ✓ Avalada por nuestros clientes por su alta calidad
- ✓ Registrada para su uso de hasta 20.000 UI/kg p.v./día durante 5 días consecutivos

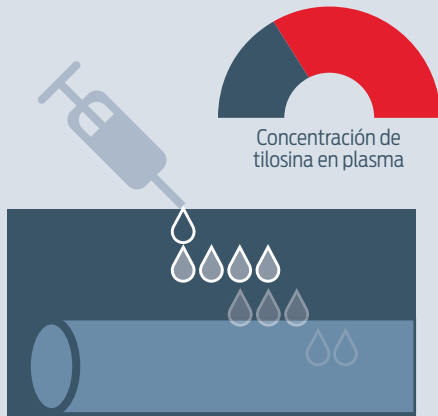
 **LABIANA**
Siempre eficaz

Tilosina Labiana Solución inyectable



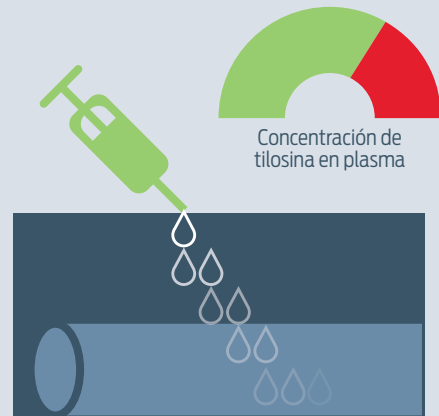
Tilosina base

Los productos en el mercado con base de tilosina solo pueden administrarse hasta 10 mg/kg de peso corporal según el RCP, lo que podría resultar insuficiente para tratar algunos procesos de enfermedad...



Tartrato de Tilosina

Con **TILOSINA LABIANA** puede aumentar de forma segura la dosis de tratamiento hasta 20 mg/kg de peso corporal según la ficha técnica, lo que podría resultar más eficaz para múltiples procesos patológicos (cojeras...)



COMPOSICIÓN POR ML

Tartrato de tilosina 200.000 UI
(equivalente a 200 mg de tilosina)

INDICACIONES

Porcino:

- Infecciones respiratorias causadas por *Pasteurella multocida* o *Mycoplasma hyopneumoniae*.
- Artritis micoplásmica causada por *Mycoplasma hyosynoviae*.

POSOLOGÍA Y VÍA DE ADMINISTRACIÓN

Porcino:

10.000 – 20.000 UI de tartrato de tilosina/kg p.v./día (equivalente a 0,5-1 ml /10 kg p.v./día), durante 5 días consecutivos.

La duración del tratamiento no debe superar los 5 días. Debe determinarse el peso de los animales con la mayor precisión posible para evitar una dosificación insuficiente.

Respetar un volumen máximo por punto de inyección de 5 ml.

Prever una separación suficiente entre los puntos de inyección cuando sean necesarios varios lugares de administración. Dar un ligero masaje en el punto de inyección.

TIEMPO DE ESPERA

Porcino: Carne: 21 días.

CONTRAINDICACIONES

- No usar en casos de hipersensibilidad a la tilosina, a otros macrólidos o a algún excipiente.
- No usar en animales con insuficiencia renal y/o hepática.
- No usar en caballos u otros equinos en los que la inyección de tilosina puede resultar fatal.
- No usar en caso de sospecha de resistencia cruzada a otros macrólidos
- No administrar a lechones que pesen menos de 3 kg, a menos que se pueda dosificar con gran exactitud.

PRECAUCIONES Y REACCIONES ADVERSAS

Se han observado frecuentemente reacciones locales con necrosis y hemorragias. En cerdos, se ha observado edema de la mucosa rectal y vulva, prolapsos rectal, diarrea, eritema y prurito en toda la piel en muy raras ocasiones.

PRECAUCIONES ESPECIALES DE CONSERVACIÓN

Conservar a temperatura inferior a 25°C.

Conservar el vial en el embalaje exterior con objeto de protegerlo de la luz.

PRESENTACIÓN

Viales de 100 y 250 ml.

Registro nº 2669 ESP

Medicamento sujeto a prescripción veterinaria.

Administración bajo control o supervisión del veterinario.

